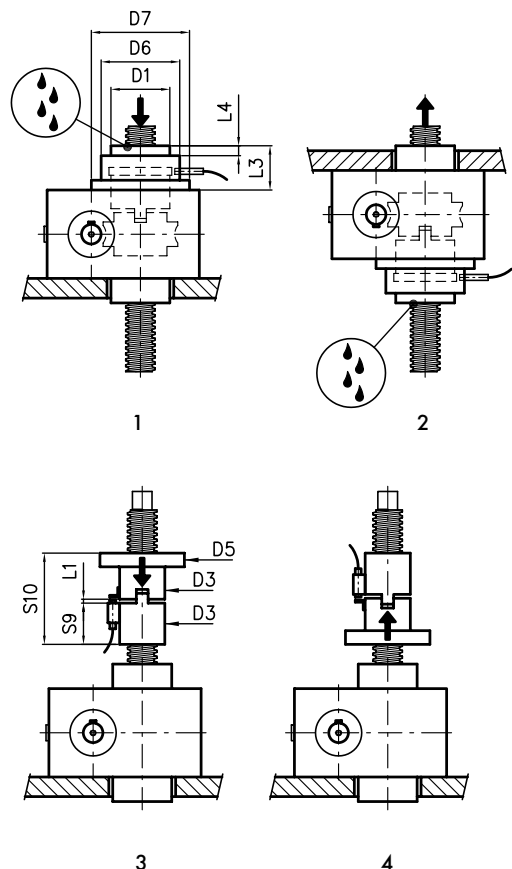


## Bezpečnostní matice pro automatickou kontrolu opotřebení



Při kombinaci CS bezpečnostní matice a automatického systému kontroly hodnoty X (s bezdotykovým spínačem) vzniká systém CSU. Všechny informace, týkající se systému CS, lze uplatnit i v případě tohoto řešení. Přehled rozměrů je uveden v následující tabulce.

Nekompatibilita: **žádná**

	Rozměry [mm]												
	Vel. 204	Vel. 306	Vel. 407	Vel. 559	Vel. 7010	Vel. 8010	Vel. 9010	Vel. 10012	Vel. 12014	Vel. 14014	Vel. 16016	Vel. 20018	Vel. 25022
<b>Hraniční hodnota opotřebení X</b>	1	1,5	1,75	2,25	2,5	2,5	3	3	3,5	3,5	4	5	6
<b>D1 Ø</b>	44	60	69	90	120	120	150	210	210				
<b>D6 Ø</b>	67	88	100	120	150	150	180	200	220	270	270	370	370
<b>D7 Ø</b>	67	92	125,5	132	192	192	215	265	265	375	375	470	470
<b>L3</b>	54	60	74	84	115	115	115	145	165	250	250	270	270
<b>L4</b>	10	10	10	10	10	10	10	10	10				

**Provedení XCSU\***

\*Provedení XCSU: verze vyráběné také z nerezové oceli

	Rozměry [mm]												
	Vel. 204	Vel. 306	Vel. 407	Vel. 559	Vel. 7010	Vel. 8010	Vel. 9010	Vel. 10012	Vel. 12014	Vel. 14014	Vel. 16016	Vel. 20018	Vel. 25022
<b>Hraniční hodnota opotřebení X</b>	1	1,5	1,75	2,25	2,5	2,5	3	3	3,5	3,5	4	5	6
<b>D3 Ø</b>	32	46	60	76	100	110	150	150	180	210	210	310	310
<b>D5 Ø</b>	60	80	96	130	180	190	230	230	280	320	320	480	480
<b>L1 ~</b>	2	3	3,5	4,5	5	5	6	6	7	7	8	9	11
<b>S9</b>	35	38	64	89	90	95	115	115	135	220	220	250	250
<b>S10</b>	82	89	142,5	193,5	200	210	256	256	302	477	478	559	561

Neuvedené rozměry lze nalézt na stranách 96–99